

## Für wen eignet sich die Ausbildung?

Der zweijährige Kurs richtet sich an Menschen, die ihre pädagogischen und kommunikativen Fähigkeiten entfalten möchten.

Gestaltpädagogik vermittelt Ihnen eine Basis, auf der Sie in allen sozialen Feldern authentischer und bewusster handeln können. Als Führungskraft in einem Unternehmen profitieren Sie genauso wie als Lehrer(in). Denn in der Gestalt-Arbeit schulen wir mit vielfältigen Methoden unsere Achtsamkeit für das Hier und Jetzt. Dadurch werden wir handlungsfähiger und entscheidungsfreudiger. Während der Kurs-Einheiten durchleben wir die Grundlagen schrittweise selbst und untermauern sie anschliessend reflektierend mit Theorie. Jede eingebrachte Lebenserfahrung bereichert uns. Die einzige Teilnahmebedingung ist die Bereitschaft, sich selbst durch neue Erfahrungen auf körperlicher, geistiger, seelischer und spiritueller Ebene besser kennenzulernen. So können wir die Kraft verschütteter Potenziale freisetzen und endlich nutzen.

Die „christliche Gestaltpädagogik“ nach Albert Höfer lässt christliche Rituale und Metaphern individuell lebendig werden. Eine traditionell-konfessionelle Festlegung ist aber keine Bedingung für die Teilnahme.

## Termine

**Modul 1: Weihnachten 2022**, So 01.01. – Fr 06.01.2022., Ilanz  
Kreativität und Heilkräfte

**Modul 2: Sommer 2022**, Mo 18.07. -Sa 23.07.2022, Mattli Wege  
zur Ganzheit

**Modul 3: Herbst 2022**, Sa 15.10. – Do 20.10.2-022, Ilanz  
Ich bin mein Körper

**Modul 4: Neujahr 2023**, So 01.01. – Fr. 06.01.2023, Ilanz Mann  
Frau – Geschlecht und Geschlechterrollen

**Modul 5: Sommer 2023**, So 23.07.- So 30.07.2023, Ausland,  
Traum und Masken - Sommerwoche  
(6 tägig, Ort wird mit der Gruppe bestimmt)

**Modul 6: Herbst 2023**, Termin wird ausgemacht, Abschlusseminar  
in Ilanz - Ton und Arche

**Modul 7: Weihnachten 2023**, Di 26.12.- So 31.12.2023,  
Greisinghof, Pregarten bei Linz  
Bibliodrama zusammen mit Österreich

## Kosten

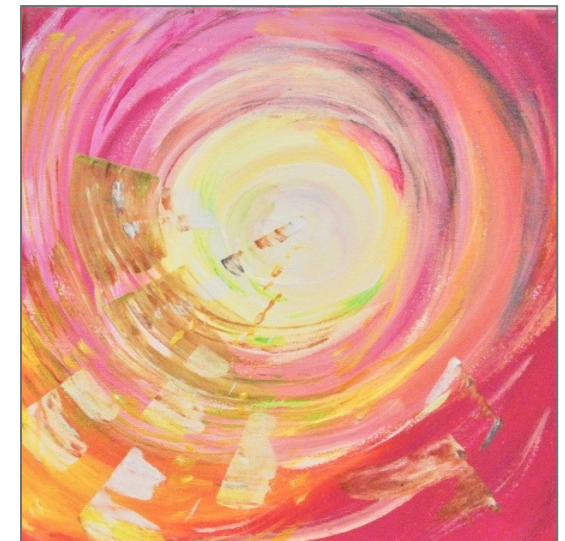
Das Kurshonorar beträgt 350.00 Sfr. pro Modul. VP  
+ Tagungspauschale, je nach Zimmer und Haus  
(Modul 6 weicht in Umfang und Kosten etwas ab)

## Veranstaltungsorte

Kloster Ilanz: 89.– bis 119.– pro Tag

Mattli Antoniushaus, Morschach: VP 122.– bis  
162.– pro Tag,

# Grundkurs Integrative Gestaltpädagogik



„Jeder hat die Verantwortung, sein Leben  
so zu führen, wie er will.“

*Fritz Perls*

**Ausbildung  
zum Gestaltpädagogen/  
zur Gestaltpädagogin**

**Januar 2022 - Dezember 2023**

## Inhalte und Ziele der Ausbildung

### Lernen an und über sich selbst

#### (Selbst-Kompetenzen):

- eigene Lebens- und Verhaltensmuster erkennen und dadurch neue Wahlmöglichkeiten sehen
- den eigenen religiösen Standort erkunden und die authentische Spiritualität als Kraftquelle erfahren
- Bewegung und Tanz als Ausdrucksmittel nutzen und dadurch die eigenen Perspektiven und Handlungsweisen erweitern
- intuitive Kreativität als Sprache der Seele verstehen und dabei die eigene Kreativität fördern

### Lernen an und mit der Gruppe

#### (Sozial-Kompetenzen)

- gruppensdynamische Prozesse erleben, analysieren und bewusster gestalten
- Menschen und deren Lebensgeschichte wertfrei und wertschätzend anerkennen
- Rollenverhalten und Interaktionsmuster bei sich selbst und anderen erkennen
- Transfermöglichkeiten entdecken, um bei Konflikten und Krisen gezielter und souveräner handeln zu können

### Lernen an und mit den Inhalten

#### (Fach-Kompetenzen)

- die Theorie der integrativen Gestaltpädagogik als lebenspraktische Grundhaltung kennenlernen
- durch die Arbeit mit biblischen Themen, Meditationen und Märchen die Wirkung von Archetypen erfahren
- Träume und Imaginationen deuten
- Gesprächstechniken üben und die eigene Gesprächskompetenz erweitern
- die Komplexität von Lernvorgängen durchdringen und persönlich bedeutsames Lernen initiieren

**Beginn der Module: jeweils am 1. Tag mit dem Nachtessen und Ende am letzten Tag mit dem Mittagessen, = 5 Tage**

### Trainerteam

**Janina Stenzel**, D-Lüneburg, Grundschul- und Religionslehrerin, Mentorin WOP®, Gestaltberaterin, Gestalttrainerin (IGCH)

**Klaus Martin Fischer**, D-Göttingen, Gymnasiallehrer, Gestalttrainer (IGCH) und Kinder- und Jugendlichenpsychotherapeut

### CO-Trainerin

**Anna Wörsdörfer**, CH- Zürich, Seelsorgerin in der Behindertenseelsorge in Zürich, Heil- und Gestaltpädagogin

## Ablauf und Organisation

- Die Ausbildung zum Gestaltpädagogen/ zur Gestaltpädagogin umfasst sechs Module à 5 Tage (plus 6-tägige Sommerwoche). Alle Termine liegen in den Schulferien der Schweiz.
- Alle Module werden in einer festen Teilnehmer-Gruppe durchlaufen.
- Jedes Modul findet in einem Bildungshaus statt, das Nächtigung und Vollpension anbietet. Bei der Buchung des Kurses bitte die Art der eigenen Unterbringung angeben: EZ; DZ; Dusche/WC oder fliessend Wasser.
- Das erste Modul dient als Orientierungsphase. Eine endgültige Entscheidung für den gesamten Kurs wird nach dem ersten Modul getroffen.
- Die Ausbildung kann mit einem Zertifikat „Gestaltpädagoge/ Gestaltpädagogin nach Prof. Dr. Albert Höfer“ abgeschlossen werden.

### Veranstalter:

IGCH, Institut für Integrative Gestaltpädagogik und Seelsorge Schweiz

### Anmeldung:

Bitte per E-Mail bei:  
leimgruber.c42@bluwin.ch